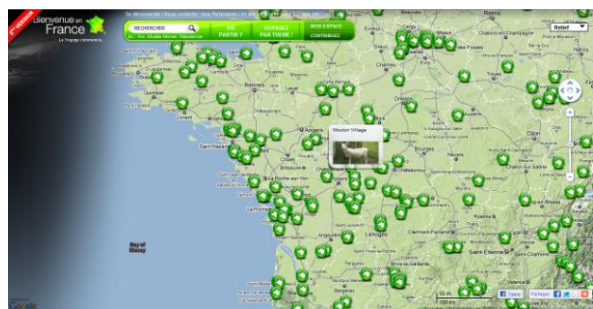


Communiqué de presse

Creafrance.org, le nouveau site pour explorer la France, lance son nouveau thème :
[Découvrir la France avec les enfants](#)

Paris, le 29 mars 2011

Creafrance.org, le nouvel « espace interactif de découverte » pour s’immerger au cœur de la France et de son incroyable diversité, lance à l’occasion des prochaines vacances de Pâques sa nouvelle rubrique « [La France avec les enfants](#) ». Les parents vont pouvoir organiser leurs vacances en fonction de leurs envies, tout en les conciliant avec celles de leurs enfants... et trouver de nombreuses idées pour des vacances réussies.



Creafrance.org, le nouveau site pour explorer la France, ses régions et ses richesses, est le nouvel outil indispensable pour tous les parents désireux d’organiser de belles vacances pour leurs enfants : il leur permet en effet

- de trouver de **nouvelles idées d’activités et de destinations à découvrir en famille**, et de **localiser sur les cartes de France interactives proposées de très nombreux lieux de visite, de découvertes et de loisirs dédiés aux enfants** : [parcs à thèmes](#), [parcs animaliers](#), [aquariums](#), [reptilariums](#), [labyrinthes végétaux](#), [planetariums](#), [festivals pour enfants](#)...

- d'accéder facilement aux **sites internet utiles ou insolites pour des découvertes en famille** : stations vertes, voies vertes, vacances en roulotte, nuits en yourte mongole, nuit dans une cabane perchée dans les arbres...

D'autres thèmes de découvertes de la France proposés dans le site sont également très utiles aux parents en quête d'idées et de lieux à découvrir : **envie de se plonger dans l'Histoire** ? Ils choisiront la [France Préhistorique](#), le [Moyen Âge](#) ou les [Châteaux forts](#), en particulier l'incroyable [Chantier médiéval de Guédelon](#)... **Envie d'insolite, d'aventures itinérantes en Famille** ? Ils découvriront les plaisirs du [tourisme fluvial](#), et embarqueront peut-être sur une pénichette avec leurs moussaillons... **Envie de profiter des dernières neiges** ? Ils visualiseront en un clin d'œil la carte de France des [stations villages de charme](#), à l'ambiance familiale et à la circulation restreinte...

Les parents peuvent à tout instant utiliser **le moteur de recherche géographique, qui leur permet de localiser les lieux dédiés aux enfants**, dans une région ou sur un thème donné : en saisissant l'expression « train touristique », ils découvriront une quarantaine de trains à emprunter dans toute la France ; l'expression « enfants Loire Atlantique » leur permettra de découvrir et localiser les plages avec club enfants (un peu tôt pour Pâques !), les sites naturels, les fêtes pour enfants, les sites ludiques à visiter, comme par exemple le [Paquebot Escal'Atlantic](#), avec une animation « En route pour les Amériques » destinée... aux enfants.

Enfin, pour découvrir de nouvelles idées de visites et de balades en famille autour de chez soi, chacun peut se rendre sur la carte interactive plein écran de sa région, et afficher les lieux qui s'y prêtent : par exemple, sur la [carte du Cotentin](#), les parents peuvent afficher les parcs à thèmes et les parcs animaliers, les sites naturels, les parcs et jardins, les plages...

Après plus de 20 ans de voyages et de découverte de la France, les créateurs du site [Creafrance.org](#) proposent aujourd'hui un site très riche, varié et ludique répondant à toutes les envies des petits et des grands !

Visuels à disposition sur simple demande

A propos

[www.creafrance.org](#) est le premier site permettant de voyager virtuellement dans toute la France, et d'accéder à toute sa richesse touristique en photos et cartes interactives plein écran. Ce projet ambitieux, initié en 2005, voit le jour en Janvier 2011. Cette première version « découverte de la France » sera prochainement complétée par un module « hébergements », permettant aux internautes d'accéder sur les cartes interactives à un grand choix d'hôtels, gîtes, chambres d'hôtes...

Creafrance développe depuis 2005 des dispositifs Internet cartographiques de communication et de valorisation territoriale. Le site [www.creafrance.org](#), sorti il y a deux mois, enregistre déjà plus de 40 000 visites par mois.

Contact Presse :

Marie-Anne Demarest - 09 53 31 59 25 - 06 24 34 06 05 - marie-anne@creafrance.org